



امتحان مادة: الفنون التشكيلية
للسف: الحادي عشر
للعام الدراسي: ١٤٣٩/١٤٤٠هـ - ٢٠١٨/٢٠١٩م
الدور الاول - الفصل الدراسي الثاني

- زمن الامتحان: (ساعتان)
- عدد صفحات أسئلة الامتحان: (٥) صفحات.
- الإجابة في الدفتر نفسه.

اسم الطالب	
الصف	المدرسة

السؤال	المرحلة	الدرجة		التوقيع بالاسم	
		بالأرقام	بالحروف	المصحح الأول	المصحح الثاني
١	أولا				
	ثانيا				
٢	أولا				
	ثانيا				
	ثالثا				
المجموع				جمعه	مراجعة الجمع
المجموع الكلي					

(١)
المادة: الفنون التشكيلية الصف: الحادي عشر الدور الأول - الفصل الدراسي الثاني
العام الدراسي: ٢٠١٨/٢٠١٩ م

أجب عن جميع الأسئلة الآتية

السؤال الأول:

أولاً: اختر الإجابة الصحيحة من بين البدائل المعطاة فيما يأتي: -

١- الخط الدال على الانتقال الإيقاعي:

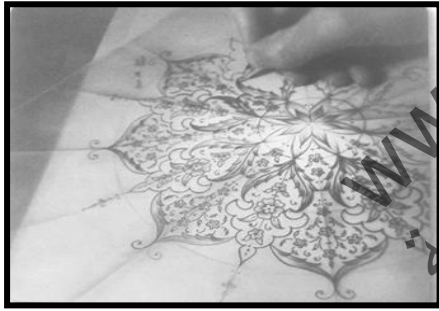
- أ- المقوس
ب- المستقيم
ج- المنحني
د- المنكسر

٢- يظهر الجبس في مادته الصناعية على هيئة:

- أ- طين
ب- تراب
ج- حجر
د- مسحوق

٣- رموز شكلية تعمل كعلامات مرئية أو ملموسة يمكن الاستدلال من خلالها على هوية تراثية:

- أ- المفردة الشكلية
ب- الوحدة الشكلية
ج- المفردة التراثية
د- الوحدة التراثية



٤- نوع التشابك الذي يعبر عنه الشكل المقابل:

- أ- متعاكس
ب- خارجي
ج- كلي
د- تجريدي

٥- القالب المستخدم في صناعة القطع ذات التفاصيل والزخارف الدقيقة:

- أ- القالب البسيط
ب- القالب المكون من أكثر من جزء
ج- الصب بطريقة الشمع المفقود
د- القالب الهالك الصلب

٦- من خصائص الالوان المائية:

- أ- الشفافية
ب- سرعة الانتشار
ج- سرعة الجفاف
د- جميع ما ذكر

(٢)
المادة: الفنون التشكيلية الصف: الحادي عشر الدور الأول - الفصل الدراسي الثاني
العام الدراسي: ٢٠١٨/٢٠١٩ م

٦

تابع السؤال الأول:

ثانياً: أكمل العبارات الآتية بما يناسبها:

١- الجبس هو أحد فنون العمارة العريق الذي تمتد جذوره إلى القرن.....

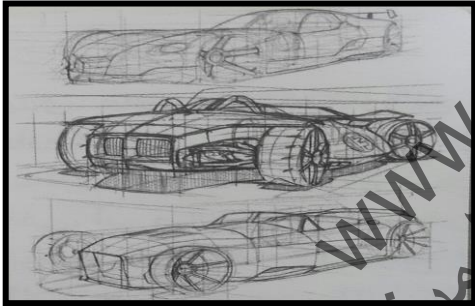
٢- يُسمّى الورق المستخدم في الرسم بالفحم ورق

٣- مُفكر مسلم ابتكر ساعة مائية عرفت باسم (الميقاة) وتوصل إلى طريقة لتصنيع الزجاج الشفاف من الحجارة هو.....

٤- عند صناعة قوالب مرنة يتم إضافة الماء والصابون على مادة

٥- يُسمّى أسلوب التلوين بالألوان المائية الذي يطبق لون جاف على سطح الورقة المبللة

ب.....



٦- يُعبر الشكل المقابل عن التصميم

٦

السؤال الثاني: أولاً:

١ - علل " ساهمت أعمال الفنانين العمانيين في التعريف بهوية المجتمع العماني "

.....

.....

.....

المادة: الفنون التشكيلية الصف: الحادي عشر (٣) الدور الأول - الفصل الدراسي الثاني
العام الدراسي: ٢٠١٨/٢٠١٩ م



تابع السؤال الثاني: أولاً:

٢- تمعن في الشكل المقابل، ثم أجب عن الاسئلة الآتية:

أ- من صاحب هذا العمل؟

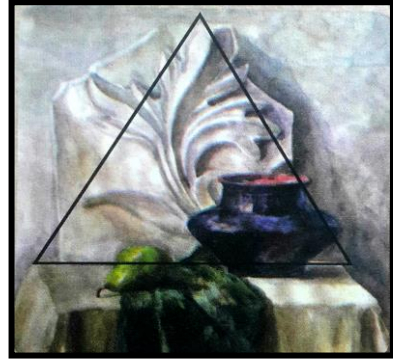
.....

ب- اذكر ميزتين تميز بها الفنان في أسلوبه الفني:

..... ■

..... ■

٣- أكتب التكوين المناسب مقابل الأشكال الآتية:



أ-



ب-



ج-

تابع السؤال الثاني: ثانياً:

٦

١- عدد اثنين من قواعد رسم "الوحدات الزخرفية":

- ■
- ■

٢- عرّف مفهوم "التصميم الزخرفي":

-
-
-
-

٣- قم بكتابة نوع التكرار المناسب في الجدول الآتي:

التعريف	نوع التكرار
تكرار الوحدات الزخرفية في وضع ثابت بمتناوب متتالي.	أ
استخدام وحدتين زخرفيتين مختلفتين في تجاور وتعاقب.	ب
تجاور الوحدات بأوضاع متعكسة في الاتجاه.	ج

السؤال الثاني: ثالثاً:

٦



١- تمعّن في الشكل المقابل، ثم أجب عن الأسئلة الآتية:

أ- أين يستخدم هذا النوع من الزخارف الجبسية؟

.....
.....

ب- ما الدولة العربية التي تشتهر بصناعة هذا النوع من الفنون؟

.....

ج- لماذا سميت هذه الزخارف "بالقمريات"؟

.....
.....
.....

٢- "استخدم فن النحت على الجبس في مدينة سامراء، حيث وجد فيها عدد كبير من الزخارف

الجبسية" من خلال العبارة السابقة. اذكر ثلاثة أقسام من "الزخارف الجبسية"؟

أ-

.....

ب-

.....

ج-

.....

انتهت الأسئلة مع تمنياتنا للجميع بالتوفيق والنجاح



نموذج إجابة امتحان الحادي عشر - التربية الخاصة
للعام الدراسي ١٤٤٠/١٤٣٩ هـ - ٢٠١٨ / ٢٠١٩ م
الدور الأول - الفصل الدراسي الثاني

المادة: الفنون التشكيلية.
الدرجة الكلية: (٣٠) درجة.
تدبيره: نموذج الإجابة في (٤) صفحات.

الدرجة: (٤) درجات

إجابة السؤال الأول:
أولاً: الاختيار من متعدد:

المفردة	الإجابة	الدرجة	الصفحة
١	البنفسجي	١	كراس الطالب صفحة ٩٨
٢	السليكون	١	كراس الطالب صفحة ٧٧
٣	الزخرفة	١	كراس الطالب صفحة ١٠٨
٤	جميع ما سبق	١	كراس الطالب صفحة ٧٠
المجموع		٤ درجات	

يتبع/٢

(٢)
تابع نموذج إجابة امتحان الصف الحادي عشر - التربية الخاصة
للعام الدراسي ١٤٤٠/١٤٣٩ هـ - ٢٠١٨ / ٢٠١٩ م
الدور الأول - الفصل الدراسي الثاني



الدرجة: (٤) درجات

ثانياً: إكمال العبارات

المفردة	الإجابة	الدرجة	الصفحة
١	المجسم	١	كراس الطالب صفحة ٧١
٢	هندسية	١	كراس الطالب صفحة ٧٣
٣	الظل	١	كراس الطالب صفحة ٨٦
٤	الطبيعي	١	كراس الطالب صفحة ١٠٦
المجموع		٤ درجات	

الدرجة: (٤) درجات

ثالثاً: ضع علامة (✓) أو (x)

المفردة	الإجابة	الدرجة	الصفحة
١	x		كراس الطالب صفحة ٧١
٢	✓		كراس الطالب صفحة ٧١
٣	✓	١	كراس الطالب صفحة ٨٤
٤	✓	١	كراس الطالب صفحة ١٠٣
المجموع		٤ درجات	

(٣)
تابع نموذج إجابة امتحان الصف الحادي عشر - التربية الخاصة
للعام الدراسي ١٤٤٠/١٤٣٩ هـ - ٢٠١٨ / ٢٠١٩ م
الدور الأول - الفصل الدراسي الثاني



الدرجة: (٦) درجات

إجابة السؤال الثاني:
أولاً:

المفردة	الإجابة	الدرجة	الصفحة
١	النقش على الجبس-الزخرفة على الجبس-التشكيل على الجبس-الحفر على الجبس ملاحظة: (إذا كتب الطالب جميعها أو أحدها تعتبر إجابته صحيحة).	٢	كراس الطالب ص ٧٠
٢	زخارف نباتية-نباتية ملاحظة: (إذا كتب الطالب جميعها أو أحدها تعتبر إجابته صحيحة).	٢	كراس الطالب ص ٧٠
٣	النحت المسطح-غائر وبارز ملاحظة: (يكتفى بكتابة أحد الأساليب).	٢	كراس الطالب ص ٧١

الدرجة: (٦) درجات

ثانياً:

المفردة	الإجابة	الدرجة	الصفحة
١	الطبيعة العمانية- المنظر الطبيعي-البيئة العمانية ملاحظة: (إذا كتب الطالب جميعها أو أحدها تعتبر إجابته صحيحة).	٢	كراس الطالب ص ٨٤
٢	أ-إضافة الملح	٢	كراس الطالب ص ٩١
	ب-العزل بالشمع	٢	كراس الطالب ص ٩١

(٤)

تابع نموذج إجابة امتحان الصف الحادي عشر - التربية الخاصة
للعام الدراسي ١٤٤٠/١٤٣٩ هـ - ٢٠١٨ / ٢٠١٩ م
الدور الأول - الفصل الدراسي الثاني



تابع إجابة السؤال الثاني:
ثالثاً:

الدرجة: (٦) درجات

المفردة	الإجابة	الدرجة	الصفحة
١	المفردة الهندسية-زخرفة هندسية-وحدة هندسية ملاحظة: (إذا كتب الطالب جميعها أو أحدها تعتبر إجابته صحيحة).	٢	كراس الطالب ص ١١١
٢	تناظر نصفي-تماثل نصفي-نصفي ملاحظة: (إذا كتب الطالب جميعها أو أحدها تعتبر إجابته صحيحة).	٢	كراس الطالب ص ١١١
٣	تشابك حلزوني- حلزوني- ملاحظة: (إذا كتب الطالب جميعها أو أحدها تعتبر إجابته صحيحة).	٢	كراس الطالب ص ١١٠

نهاية نموذج الإجابة.

www.oman-edu.com
www.oman-edu.com
www.oman-edu.com

(١)



نموذج إجابة امتحان الصف الحادي عشر
للعام الدراسي: ١٤٣٩/١٤٤٠ هـ - ٢٠١٨/٢٠١٩ م
الدور الأول- الفصل الدراسي الثاني

المادة: الفنون التشكيلية
الدرجة الكلية: (٣٠) درجة.
تنبيه: نموذج الاجابة في (٥) صفحات.

اجابة الأسئلة الموضوعية:

الدرجة الكلية (٦) درجة		اجابة السؤال الأول: أولاً		
الصفحة	الدرجة	الإجابة	البديل الصحيح	المفردة
كتاب الطالب ص ١٠٣	٦	المنحني	ج	١
كتاب الطالب ص ٧١	١	مسحوق	د	٢
كتاب الطالب ص ٨٧	١	المفردة التراثية	ج	٣
كتاب الطالب ص ١١٠	١	متعاكس	أ	٤
كتاب الطالب ص ٧٩	١	الصب بطريقة الشمع المفقود	ج	٥
كتاب الطالب ص ٩٠	١	جميع ما ذكر	د	٦
٦ درجات فقط		المجموع		

يتبع/٢

(٢)

نموذج إجابة امتحان الصف الحادي عشر
للعام الدراسي: ١٤٣٩/١٤٤٠ هـ - ٢٠١٨/٢٠١٩ م
الدور الأول - الفصل الدراسي الثاني
مادة: الفنون التشكيلية

تابع إجابة الأسئلة الموضوعية

الدرجة الكلية (٦) درجة		إجابة السؤال الأول: ثانيا	
الصفحة	الدرجة	الإجابة	المفردة
كتاب الطالب ص ٨١	١	الحادي عشر	١
كتاب الطالب ص ٨٦	١	كانسون	٢
كتاب الطالب ص ١١٤	١	عباس بن فرناس	٣
كتاب الطالب ص ٧٧	١	السيليكون	٤
كتاب الطالب ص ٩٠	١	لون جاف على سطح رطب	٥
كتاب الطالب ص ١١٥	١	الصناعي	٦
٦ درجات		المجموع	

يتبع/٣

www.oman-edu.com
عمان التعليمية

(٣)

نموذج إجابة امتحان الصف الحادي عشر
للعام الدراسي: ١٤٣٩/١٤٤٠ هـ - ٢٠١٨/٢٠١٩ م
الدور الأول - الفصل الدراسي الثاني
مادة: الفنون التشكيلية

إجابة الأسئلة المقالية

الدرجة الكلية (٦) درجة		إجابة السؤال الثاني: أولاً		
الصفحة	الدرجة	الإجابة الصحيحة	المفردة	الجزئية
كتاب الطالب ص ٩٥	١	لأنهم استمدوا موضوعاتهم من الطبيعة العمانية فأنتجو أعمالاً فنية متنوعة فانتقلو بها من الأسلوب الواقعية إلى أساليب جديدة. ملاحظة (إذا كانت إجابة الطالب مقاربة إلى الإجابة النموذجية تعتبر صحيحة)		١
كراسة الطالب ص ٩٦	١	حسين الحجري	أ	٢
كتاب الطالب ص ٩٦	١	- أمتاز أسلوب حسين الحجري بالقدرة والتحكم في إظهار شفافية الألوان ونقائها - خلق توازن بصري من خلال توزيع الكتل الخضراء في خلفية اللوحة والكتل الصخرية في مقدمتها. - تسهم ملامس الجبال في تحقيق الثراء واللمس بما يحقق وحدة العمل الفني. ملاحظة (إذا كانت إجابة الطالب مقاربة إلى الإجابة النموذجية تعتبر صحيحة)	ب	
كتاب الطالب ص ٩٣	١	تكوين هرمي مركب	أ	٣
	١	تكوين هرمي بسيط	ب	
	١	تكوين أفقي	ج	
٦ درجات		المجموع		

(٤)

نموذج إجابة امتحان الصف الحادي عشر
للعام الدراسي: ١٤٣٩/١٤٤٠ هـ - ٢٠١٨/٢٠١٩ م
الدور الأول - الفصل الدراسي الثاني
مادة: الفنون التشكيلية

تابع إجابة الأسئلة المقالية

الدرجة الكلية (٦) درجة		إجابة السؤال الثاني: ثانيا		
الصفحة	الدرجة	الإجابة الصحيحة	المفردة	الجزئية
كتاب الطالب ص ١٠٨، ص ١٠٩	١ ١	التوازن التناظر		١
كتاب الطالب ص ١٠٨	١	هو تنظيم وترتيب العناصر الفنية لترجمة موضوع معين بفكرة مبتكرة مرسومة محققة فيما فنية جمالية وفقا لقواعد وأسس التصميم. ملاحظة (إذا كانت إجابة الطالب مقاربة إلى الإجابة النموذجية تعتبر صحيحة)		٢
كتاب الطالب ص ١٠٩	١ ١ ١	التكرار العادي التكرار المتبادل التكرار المتعكس	أ ب ج	٣
٦ درجات		المجموع		

يتبع/٥

(٥)
 نموذج إجابة امتحان الصف الحادي عشر
 للعام الدراسي: ١٤٤٠/١٤٣٩ هـ - ٢٠١٨/٢٠١٩ م
 الدور الأول - الفصل الدراسي الثاني
 مادة: الفنون التشكيلية

تابع إجابة الأسئلة المقالية

الدرجة الكلية (٦) درجات		إجابة السؤال الثاني: ثالثاً	
الصفحة	الدرجة	الإجابة الصحيحة	الجزئية
كتاب الطالب ٧٤ ص	١	في الابواب والنوافذ	أ
كتاب الطالب ٧٤ ص	١	اليمن	ب
كتاب الطالب ٧٤ ص	١	لأنها تسمح لضوء القمر بالنفوذ إلى داخل المنزل بدون أن يشاهد الرائي من بداخله. <u>ملاحظة</u> (إذا كانت إجابة الطالب مقارنة إلى الإجابة النموذجية تعتبر صحيحة)	ج
كتاب الطالب ٦٩ ص	١	الزخارف المصبوبة في القوالب	أ
	١	النحت المشطوف أو المائل	ب
	١	الحشوات الجصية	ج
٦ درجات	المجموع		

نهاية النموذج مع تمنياتنا للجميع بالتوفيق والنجاح.